

2019.03.28
grand open!!

2019 2月
ZERO
MEMBERS
BOOK
#06

特集

「松本つなぐ横丁」徹底解剖！



松本の街を盛り上げる 新たな「食」の名物スポットが誕生

先月28日、遂に松本つなぐ横丁がグランドオープンを迎えました。オープン初日から収容人数を大幅に超える大盛況で、入口に行列ができるほど。新しい松本の名物スポットにするべく、ワークスゼロも総力を挙げて設計デザイン・施工に当たらせて頂きました！今回のメンバーズブックでは、松本つなぐ横丁の魅力をたっぷりお伝えしていきます！



松本つなぐ横丁



「松本駅前にネオ横丁をつくろう！」

プロジェクトが本格始動したのは2018年。株式会社かめやの亀原社長(▼写真左から2人目)を中心とする運営チームに設計デザイン・工事担当として加わらせて頂き、長い時間をかけて計画を進めてきました。食の力で県内外の人と人、地域と地域をつなぐ！そんな思いに賛同してくれる多くの方々が集まり形になった「松本つなぐ横丁」。地元の人、観光や仕事で松本を訪れた人も、皆が楽しめる活気溢れる場所になっていくことでしょう！



全12軒の個性豊かな店舗が勢揃い！

入口から一步踏み込むと、まるでどこかの裏路地に入ったかのような賑やかさ。活気に溢れたお店が所狭しと並びひしめています。店舗ごとにメニューのジャンルも様々で、お酒もおつまみもご飯もデザートもメも全部この中で楽しめちゃうのも大きな魅力。各店の推しメニューを食べ歩き、はしご酒を楽しむことができます。裏面では、12軒の各店舗の特徴と魅力を詳しくご紹介していきます！ぜひご覧ください。



【串かつ夢屋】

クシカツ・ユメヤ
地元のお肉、農家直送の旬の野菜を使用したサクサク揚げたての串かつと熱々の肉どうぶがイチオシ！

12



10

本格炭火焼き鳥専門店 やきとり番長

【やきとり番長】ヤキトリバフチョウ
本格炭火焼き鳥専門店。
信州上田の味「美味だれ焼き鳥」
を楽しみながら地酒で乾杯！

11

【M&W】
ミート&ワイン



長野県産の食材を多く使い、イタリアン、フレンチの技法で提供します。
メニューに無いものでもリクエスト可能。



tempura appare 天晴

9

【天ぷらダイニング 天晴】テンポラダイニング アッパレ

カジュアルに楽しめる天ぷらのお店。
信州ワインと共に楽しみてください。
信州みその土手煮もおすすめ！

【甲州酒場 歩成】
コウシュウサカバ・フナリ



豚の大動脈「コアカン」の串焼きをメインに、もつ煮、ホルモン焼きといった内臓系料理が充実。ハイボール、サワー、ホッピーと一緒にどうぞ！

甲州酒場 歩成

8

なが横丁MAP



タコとハイボール

【タコとハイボール】タコトハイボール

焼きたてタコ焼き × 超炭酸のハイボールのたまらない組み合わせ!!
ハイボールキンキンに冷やしてお待ちしております◎



7

博多鉄八

【博多鉄八】ヒカゲテッパン

アツアツの鉄鍋餃子と冷たい生ビールで乾杯！
毎日14時間かけて炊き出す博多ラーメンはメにピッタリです。



5

信州餃子楼

【信州餃子楼】シンシュウギョウザロウ

ビールとハイボール飲み放題！
信州の素材を使ったこだわり餃子をご堪能ください。

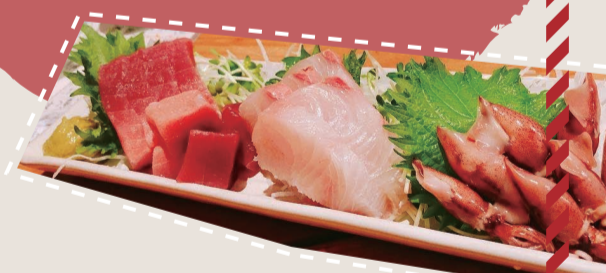


4

シハチ水産 北海道酒場

【シハチ水産北海道酒場】シハチスイサンホッカイドウサカバ

魚屋が始めた、北海道直送のここでしか食べれない新鮮なお魚と、北海道食材の居酒屋です！



1

博多 せんべろ風土

【せんべろ風土】センペロフツ

本場博多のもつ鍋と手羽唐がイチオシ！好きなお酒3杯飲んで千円。元祖せんべろ（千円でべるべろ）が楽しめるお店です！



2

信州ゴールデン酒場

【信州ゴールデン酒場】シンシュウゴールデンサカバ

信州地料理と沖縄料理。
煮込み、馬刺し、山賊焼き、野沢菜、チャンプルなどの人気料理を提供。
『絆』と『元気』の大衆酒場！



6

【横丁のてっぺん】ヨコチョウテッパン

目の前で作る臨場感溢れる鉄板料理とスタッフの笑顔でお客様のお腹と心を元気にします！



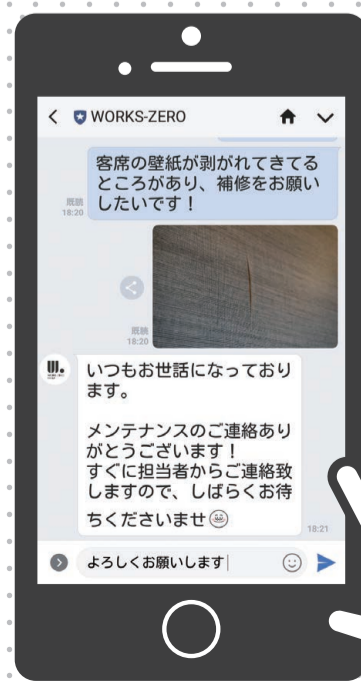
編集後記

written by 広報・ミツキ

最近、長野もようやく春らしい気候になってきましたね。
皆さまいかがお過ごしでしょうか？
今回のメンバーズブックは「松本つなが横丁」の特集号！
ということで、横丁情報てんこ盛りでお送りしました😊
皆さまぜひ一度足を運んでみて下さいね。
それでは、また夏号でお会いしましょう～！

2019年4月

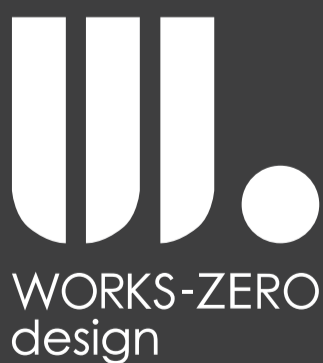
ワークスゼロのLINE窓口



なにができるの??

- 1 トークで、メンテナンスの依頼が可能です。時間を気にせず依頼ができ、写真を撮って送れるのでとっても便利！
⚠️ ライフラインに関わる緊急のご連絡は、担当者へ直接ご連絡ください。
- 2 新しいお店の紹介・注目の不動産情報など、ワークスゼロから時々お知らせが届きます。

登録はこちらから



WORKS-ZERO design

株式会社 ワークスゼロ

松本OFFICE 松本市平田東1-3-1 MARUQ BASE 2F ☎ 0263-88-2460

諏訪OFFICE 諏訪郡下諏訪町東赤砂4644-2 Nビル 1F ☎ 0266-26-0130