



WORKS-ZERO JOURNAL

November 28,

2019

special issue

Many
Thanks!

**2019年
総まとめ号**

特集

今年ワークスゼロが関わらせて頂いた
「オープン&リニューアル物件」をご紹介します！



松本つなぐ横丁

マツモト・ツナグヨコチョウ | 松本市深志



県内最大のネオ横丁が松本駅前にオープン。個性あふれる12のお店が軒を連ねており、横丁ならではの賑やかな雰囲気が味わえます。見せ場となる調理台を囲むようにカウンター席をメインにレイアウトし、食を五感で楽しめる空間づくりを大切にデザインしました。



Hair design SUNRISE

ヘアデザイン・サンライズ | 松本市出川



松本市並柳にあった旧店舗から移転し、4月にリニューアルオープンしました。木のぬくもりが感じられるアットホームな雰囲気、幅広い年齢層のお客様を優しく迎えるヘアサロンです。

THE BARBER NAKAYA

ザ・バーバー・ナカヤ | 理容室 | 長野市南千歳



長野市の老舗理容室がリニューアル。都会型クラシックバーバーをイメージし、各ブースは重厚感のある書斎のような落ち着いた雰囲気です。オーナー様と細部までこだわり抜いた、大人の空間です。

手づくり食堂 ぱんぷきん

テツクリシヨクドウ・パンプキン | 松本市深志



松本ツーリストホテル1階のレストランを全面リニューアル。地元の旬の食材を使った特製料理を全面に押し出し、店内中央には舞台のようなオープン厨房を設置。一人用の席も充実させました。

タコとハイボール 塩尻店

タコトハイボール・シオジリテン | 飲食店 | 塩尻市大門



自分でたこ焼きを焼いて楽しむセルフスタイルのお店です。外部サイン、照明ともに賑やかさを感じる目を引くデザインで、内装はタコパを楽しむお客様の賑わいが自然と生まれる演出をプランニングしました。

ロッヂ 蓼科

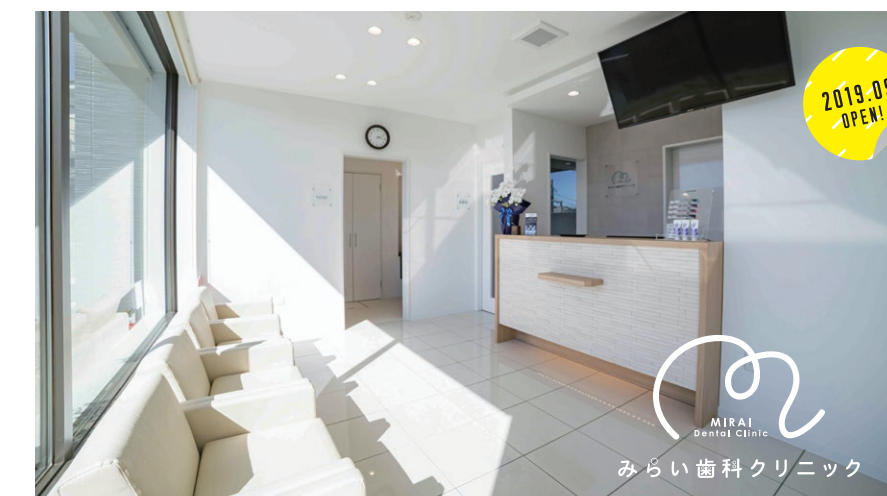
ロッヂタテシナ | 宿泊施設 | 茅野市北山蓼科



千葉トヨタグループの社員用宿泊施設の改装プロジェクト。若い世代の利用者を増やしたいというご要望に沿い、内装も全ておしゃれな雰囲気に一新し、アウトドアも存分に楽しめる施設になっています。

みらい歯科クリニック

ミライシカクリニック | 医院併用住宅 | 佐久市長土呂



キッズデンタルを意識していますが、大人の方も来院していただけるよう院内は清潔感を感じられるモダンな空間に仕上げています。ロゴの制作までトータルでブランディングを行いました。

クリーニングYANO

ニシザワ福岡店・西友駒ヶ根店
クリーニングヤノ・ニシザワフクオカテン・セイユウコマガネテン | 駒ヶ根市赤穂



3月にニシザワ福岡店、7月に西友駒ヶ根店が2店舗続けてリニューアル。コーポレートカラーのピンクをベースに、清潔感ある色使いでコーディネートさせて頂きました。

タコとハイボール 伊那店

タコトハイボール・イナテン | 飲食店 | 伊那市荒井



伊那市駅前にタコハイが新規出店！オープンキッチンで客席を設け、こじんまりとした店内で店員さんとの会話や賑わいを楽しみながら食事ができる空間になっています。

カラオケBIGECHO 長野若槻店

カラオケビックエコー・ナガノワカツキテン | 長野市稲田



2019.04
OPEN!

フロントや各客室にプロジェクターを設置し、大迫力の映像を見ながらカラオケが楽しめます。また、通路を間接照明で演出し、客室に向かうまでも非日常感を味わうことができます。

hair salon SUGAR

ヘアサロン・シュガー | 安曇野市豊科



2019.09
OPEN!

新築テナントでのニューオープン！全体をスタイリッシュにまとめ、入口にはアクセントとしてネオンサインを設置しました。ハリウッドライトやタイル壁を設け、撮影も考慮したデザインになっています。

美ら 松本

チュラ マツモト | クラブ | 松本市中央



2019.07
RENEWAL

9年前の新装に引き続き、リニューアルをお手伝い致しました。雰囲気ガラッと刷新しつつ、常連のお客様にも愛され続けるデザインを目指しました。スタッフの方も楽しんで働ける可愛さも意識しています。

micmal.

ミクマル | ヘア & ネイルサロン | 松本市中央



2018.12
RENEWAL

2階部分にサロンスペースが拡大！タイルやフェイクグリーンの装飾を施したかわいらしい雰囲気とアンティークウッド等を用いたかっこいいアクセントを組み合わせ、「カッコかわいい」空間に仕上げました。

鶏がら屋

トリガラヤ | ラーメン店 | 長野市青木島



2019.07
RENEWAL

外部サインをデザインさせていただきました。自慢のメニューの数々やこだわり食材、調理風景などの写真を並べ、通りすがりの方が思わず目に留めてしまうようなデザインに仕上げました。

めいデンタルクリニック

メイデンタルクリニック | 松本市島立



2019.12
OPEN!

めい デンタルクリニック

クリニック内での診療だけでなく訪問治療の拠点としても利用するため、コンパクトな空間をより機能的に活用できるようなプランをご提案しました。先生のご意向で、風水的なポイントも考慮した設計です。

きよ兵衛

キョベエ | 和食・居酒屋 | 諏訪市四賀



2019.07
OPEN!

以前デザインさせていただいた諏訪の人気和食店「かこみ」の2号店で。既存の素材に変化を加えることで和風の空間に生まれ変わり、気取らずかつつるぎる「大人の空間」に仕上げました。

バンビクレープ レイクウォーク岡谷店

バンビクレープ・レイクウォークオカヤテン | 岡谷市銀座



2019.07
OPEN!

「昭和レトロポップ」をコンセプトに、オレンジを基調とした明るいお店に仕上がりました。どこか懐かしい、アールで縁取ったショーケースやカラフルなポイントクロスなどを使用し、レトロ感を演出しています。



cafe and stay CASTANA

カフェアンドステイ・カスタナ | 松本市並柳

元々住宅として使われていた建物を1軒丸ごと改装し、カフェと宿泊ができるお店にコンバージョン。宿泊部分はインバウンドも意識したデザインに、オーナー様がご友人様などとDIYで仕上げた塗り壁がかわり、味のある雰囲気を作り出しています。カフェ部分は白い外壁とウッドデッキが明るく爽やかな印象で、開放的な広い窓からは信州の雄大な景色を望むことができ、つつい長居したくなる空間です。



2019.06
OPEN!

MATSUMOTO CITY
景観賞
受賞

RONDEL

Hair Salon

2019.03
RENEWAL

RONDEL

ロンデル | ヘアサロン | 諏訪市城南

4年ほど前に改装工事をさせて頂いたヘアサロン「RONDEL」様が移転されるということで、今回もご依頼を頂きました。リニューアルにあたりお店の雰囲気も一新し、白を基調とした明るく爽やかな内装に。広々とした解放的な空間で、ゆったりとくつろいで頂ける空間に仕上げました。



蕎麦と鉄板焼き Dining 彩華

ソバトテッパンヤキダイニング サイカ | 松本市中央



2019.07
OPEN!

新鮮な地元食材が鉄板料理で味わえるお店。檜の一枚板を使用したカウンターに座ると、調理を目の前で楽しむことができます。赤紫色をポイントカラーに、高級感がありつつもカジュアルに楽しめる空間です。

新東京紅茶

シントウキョウコウチャ | 伊那市荒井



2019.09
OPEN!

東京生まれのチーズティー専門店「新東京紅茶」が伊那市駅前にオープン。可愛い雰囲気のロゴやカップに合わせて、ブラウンをベースにフェイクグリーンあしらひ、ナチュラルで可愛いデザインに仕上げました。

和酒とおばんざい 蔵音

ワシトオバンザイ・クラネ | 松本市大手



2019.10
OPEN!

和酒や季節のおばんざい料理が楽しめる、こじんまりとした居心地の良い空間。所々に木のぬくもりが感じられる雰囲気、カラフルなイスが可愛らしい、のんびりと楽しめるお店です。

東屋靴店

アズマヤクツテン | 伊那市高遠



2019.10
RENEWAL

4年前リニューアルをお手伝いさせて頂いた東屋靴店様の一角に、オーダーメイドも可能な工房を加えリニューアル。店内の靴や工房にマッチする、インダストリアルな空間を目指しました。

Lume by uni-verse

ルメ バイ ユニバース | エステサロン | 長野市篠ノ井



2019.09
OPEN!

以前デザインさせていただいたヘアサロン「u-ni-verse」の1階に、エステとまつ毛エクステのサロンがオープン。大人女子風の柔らかな雰囲気をモノトーン調で表現した、リラックスできる空間になっています。

KIE

キエ | ヘアサロン | 安曇野市豊科



2019.05
OPEN!

爽やかな白と木目をベースにモスグリーンをアクセントカラーとして取り入れ、安曇野の自然豊かな風景になじむ明るい雰囲気のお店に仕上がりました。物件探しからお手伝いさせていただきました。

hair make house MIHARU

ヘアメイクハウス ミハル | 茅野市本町東



2019.09
RENEWAL

全体はアンティーク調をベースにまとめ、ポイントとしてアイアンパネルを設置。各ブースごと雰囲気に変化をつけ、お客様にわくわくして頂ける空間にコーディネートしました。

hair salon HASAMI

ヘアサロン ハサミ | 松本市深志



2019.09
OPEN!

コンパクトな個人サロンで、お客様がオーナーとの会話を楽しみながらゆっくり過ごせる空間をご提案しました。天井はスラブ現地で空間に広がりを持たせ、木目と観葉植物がマッチした温かみのあるお店です。

2019年も、

ありがとうございました!



NEW FACE

今年入社した2人の
スタッフをご紹介します

Nagahama Yoshimi

長濱 好美

設計・デザイン室
二級建築士

長く住宅関係で働いていましたが、他の建築もできるようになりたい!と思い、大学同期の新井との縁もあって、店舗デザインの業界に飛び込みました。どんどん成長していきますので、よろしくお願いいたします。

Ichihara Masahiro

市原 雅大

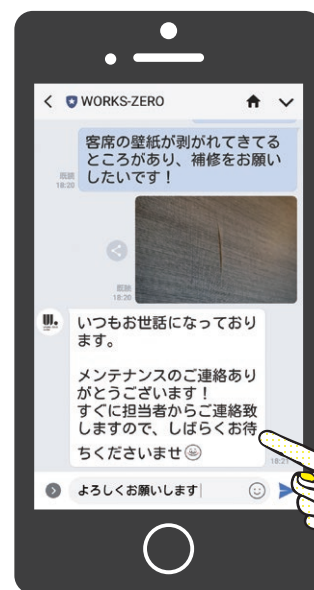
グラフィックデザイン室
広報担当

前職の経験を活かし、広報と撮影を担当しています。趣味は読書とキャンプです。2020年からも、よろしくお願いいたします!

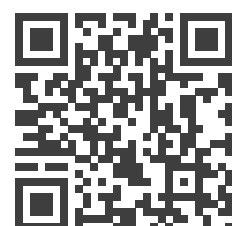


LINE@

- 1 トークで、メンテナンスの依頼が可能です。気になった時にすぐ依頼ができ、写真の送付もとっても簡単!
- 2 注目の不動産情報や新しいお店の紹介などWORKS-ZEROから時々お知らせが届きます。



登録はコチラ



Check now!

ライフラインに関わる緊急のご連絡は、
担当者にご連絡ください!

ZERO MEMBERS BOOK #09

今年もあっという間に残り1ヶ月となりました。年末に向けてご多忙な日々かと存じますが、皆様お変わりなくお過ごしでしょうか?今回は少し雰囲気を変えて、大判冊子スタイルで、この一年リニューアルやオープンに携わらせていただいたお客様のご紹介をしています。(間に合わずにご紹介できていない方、申し訳ございません...!)今年も沢山の方にお世話になり、本当にありがとうございました。2020年も、ワークスゼロをよろしくお願いいたします。

松本

OFFICE

☎ 0263-88-2460

長野県松本市平田東 1-3-1 MARUQ BASE 2F

諏訪

OFFICE

☎ 0266-26-0130

長野県諏訪郡下諏訪町東赤砂 4644-2 Nビル 1F