

June, 2020

#11

夏

summer Issue

SPECIAL
INTERVIEW!

たてしな麓八

玉田 泰規 様

玉田 晶子 様

aube beauty land

寿 伸一 様

information

・表紙のお店紹介 p6

・新入社員紹介 p7





INTERVIEW

たてしな麓八 / tateshina ROKUYA

「コンバクトラグジュアリー」をコンセプトに、小規模ながら行き届いたサービスが自慢の宿。ホテルのような快適性、温泉旅館のようなおもてなし。そしてオーベルジュのようなこだわりのお食事。四季折々の蓼科の自然を感じながらゆったりとした寛ぎの時間を過ごせる贅沢な場所です。オーナーの玉田様ご夫妻に、オープンまでの経緯と思いをお聞きしました。

DESIGN for 設計担当 伊藤

たてしな麓八

蓼科ビレッジ内のペンション「たてしな麓八」のデザインをさせて頂きました。1日3組限定で、オーナーご夫妻の丁寧な接客とこだわりのお料理が楽しめるスペシャルな宿です。1番のこだわりである2つの浴室は、素材や使い勝手も吟味し、体も心も安らぐ空間に仕上げました。客室ごとに雰囲気を変え、各室にちりばめられたこだわりのスタンドガラスや趣のある建具もポイントです。

「たてしな麓八」を出そうと思ったきっかけ

この宿を作る前は、15年ほど長和町で「リゾートインラリー」というファミリー向けの宿を営んでいました。段々自分たちの年齢も上がってきた段々事もあって、そろそろ規模を夫婦2人で回せる範囲に小さくして、自分達と同じ40代以上の年齢層に満足してもらえる上質な印象の宿にしていきたいなと思い始めたんです。前の宿を改装するというのも考えたんですが、あの場所のままではあんまりイメージがわかなくて。たまたま宿を引き継いでくれる人も見つかったので、思い切って売却して新しいところに出そうということになりました。

ワークスゼロのお店づくりはいかがでしたか？

実はゼロさんの前に仕事をお願いしていた業者さんがいたんだけど、トラブルがあったので改装工事がストップしてしまい…。代わりにやってくれる所をあちこち問い合わせてみたものの、思うように話が進まず困り果ててました。そんな時知り合いに「店舗専門のところがあるよ」とワークスゼロを紹介してもらいました。やっぱり宿泊施設の専門的な設備部分も慣れていて、デザインから工事まで全てをお任せできるっていう事が一番の決め手でした。打合せ中も、自分達が見えてなかった部分をアドバイスして頂いて、お金をかける所と出費を抑える所、法的な部分まで教えて頂いて本当に助かりました。途中で壁や、照明

の位置を変更したり、本当にたくさんの方がごまかに柔軟に対応してもらって、予算が少ない中でも色々な提案をしていただきました。大きなトラブルはあったけど、プランは大幅に遅れてしまいましたが、最終的にゼロさんをお願いできて本当に良かったです。他所に頼んでいたらこれほどのものはできなかったと思うし、とても良いご縁があったと思っています。

気に入っているポイント

全てに思い入れがあってこだわりを詰め込んだ宿なんですけど、一番気に入っているところは…やっぱりお風呂！！本当にイメージ

通りの仕上がりで、思っていた以上の立派なものだったのでできたなと思って満足しています。お客様の反応もとっても良いですね。運営していく中で大切にしていること

お客様を大切にすること、こだわりの持つて仕事をする事かな。ちょっとした嫌な気分になるかもって言うところは、自分が気づけた範囲は絶対に直したい。胸を張って細部までこだわっているところを自分の自信として持つてたいんですよ。気づかれないような些細な事だとして

も、自分が「ここ誤魔化したな」と思うと嫌だから、納得できる仕事をするように心がけてます。嬉しいことに、前の宿の時からずっとリピートしてくださるお客様も結構いて、場所が変わって金額も上がったのにそれでも来てくれるということが本当にありがたいなと思っています。これまでに私達がやってきたことを評価してくれる方がいて、そういったお客様に支えられているなと実感しますね。今後も、サービスや料理の質、建物ももちろんだけど、自分たち自身もお客様のためにレベルアップしていきたいですね。



INFO

ADD 〒391-0301
長野県茅野市
北山5522-451

WEB tateshina-rokuya.com



DESIGN for

設計担当 宮澤

元々は住宅のようなテナントだった為、如何にして店舗としてのデザインを行うかが一つのキーポイントだった。お店の名前をより目立たせるグリーンを大きく見せ、入口も大きく窓を取ることで、中の様子がよく見える外観づくりと、天井は下地を表しとし、外と統一感のあるグリーンを空間に散らばせて、ナチュラルで広がりある空間に見せる内装づくりを行った。既存の良い所は活かしつつ、店舗としての機能をしっかりと見せる空間デザインを考えた。

新しいお店のコンセプト

コンセプト

このお店を出すに当たって僕が考えていたのは「女性が活躍できる場所を作りたい」ということ。最初のミーティングの時にまず、女性が主体で働けて女性がワクワクできるようなお店を作りたいということをお伝えしました。スタッフは今のところ5人で全員女性。デザイン的にも、格好いいお店というよりはナチュラルな感じにしたいというのでお願いしまして、木をふんだんに使った、植物のグリーンが合う明るい雰囲気のお店に仕上がったと思います。お客さんからの反応もとても良くて、おしゃれですね！ってよく言っていたいただきますよ。

ワークスゼロのお店創りはいかがでしたか？

今回設計をお願いすることになる前に、ワークスさんが今まで

オープンビューティーランド
aube beauty land

香林本の「aube hair」が拡張に伴って征矢野へ移転し、今年3月に「aube beauty land」としてリニューアルオープン。マツエク・エステのスペースも新設し、「一人一人に合わせたトータルビューティを提案するサロンになっています。」「お客様に喜んでいただきたい」という原点を見つめ直し、技術の向上とおもてなしを追求してきたオーナーの寿社長にインタビューをさせて頂きました。

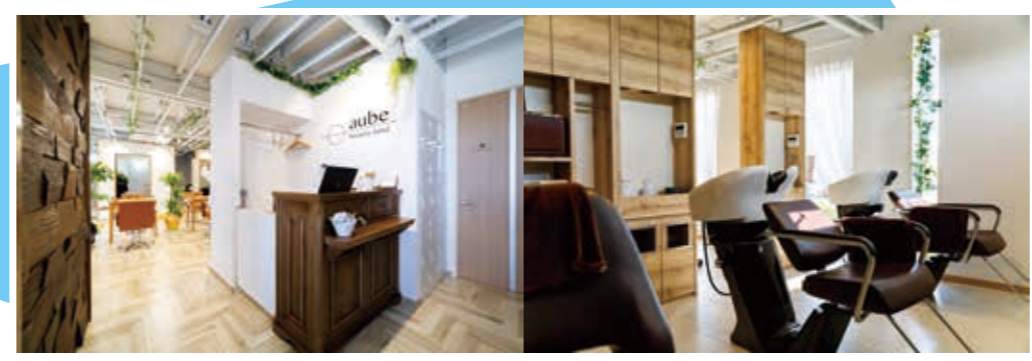
お店を運営している中で大切にしていること

手掛けた物件もいくつか見せてもらってました。やっぱり決めた手はデザイン。ぶっちゃけてしまえば、デザインを妥協してもつと費用を抑えることもできたと思いますが、ワークスさんのつくるお店ってやっぱりおしゃれだし、印象がすごく良かったです。今世の中「安くって良いもの」に溢れてますけど、だからこそデザインにお金をかける。デザインで空間の質を上げるといのがワークスさんのお仕事なんだと納得できる仕上がりでした。

今後の目標は？

地域の1番店になること！松本で1番キレイになれるお店、そして松本で1番お客さんに喜んでもらえるお店を目指していきたいと思っています。あとは、今回女性の beauty landを作ったので、将来的には男性の beauty land も作りたいというのも次の目標です。なったらいいですね。

INTERVIEW
aube beauty land/オーナースタイリスト
寿伸一様 / Shinichi kotobuki



INFO

ADD 〒390-0842
長野県松本市
征矢野 2-1 2-4 3

WEB aubehair.com

NEW FACES

ワークスゼロ通信

4月に新卒で入社した2人をご紹介します。

information
2

information
2



PROFILE

出身：群馬県
好きなもの：人と話すこと・ドライブ・カフェ
逃り・ライブに行くこと
特徴：誰とでも仲良くなれる。少しでもやりたいと思ったことはやらずにいられない。

COMMENT

はじめまして、武者です。
大学の時から長野県で暮らし始め、様々な人や街に出会って長野が好きになり、「もっと素敵な街にしたい!」という思いでワークスゼロに就職を決めました。
入社したばかりでまだまだ分からないことも多くありますが、今後経験を積んでいるいろいろなお店を設計し、長野をもっと魅力的な街にしていこう手伝いができるよう頑張ります!



武者 彩可

設計・デザイン室

鈴木 聖礼

設計・デザイン室

PROFILE

出身：静岡県
好きなもの：ライブに行くこと・ギター・ラーメン・お笑い
特徴：何でも残さずに食べる。すぐ鼻血が出ちゃう。

COMMENT

4月から入社しました、鈴木と申します。
お客様が望むものとお客様と一緒に作り上げていく“人とのつながり”を大切にしたい仕事に魅力を感じ、この会社に入りました。
より良いものを作れるように、日々精進していきたいと思っています!よろしくお願いします。



information

information

表紙のお店

BAKERY Cafe WAKU

2020年6月オープン!
ご夫婦がで営むイートインもできるパン屋さんです。

長野県松本市本庄1-11-4
wakubakerycafe.jp



ベーカリーカフェワク
石井モモさん

Q. おすすめのパンはなんですか?

A. クロワッサンと食パンです!

お店を開けてから午後には売り切れてしまう人気の商品です、食パンはお好みに合わせてスライスもできます。その他にもリーズナブルで美味しいパンを揃えていますので、是非一度足を運んでみてください。

Q. 名前の由来は?

A. WAKU(ワク)

枠にとらわれず、自由に!いつもワクワクして楽しんでいた。ワクワクしてもらえるようなお店にしたい。だから"ワク"です。

ZERO MEMBERS BOOK #11



補助金の申請サポートいたします！



0263-88-2460



info@works-zero.jp

私たちが日々情報収集・勉強しております。
お悩みの方は是非ご相談ください。
各補助金の詳細や書類作成などサポートいたします。



制作

WORKS-ZERO
グラフィックデザイン室

編集

三ツ井 彩乃
文 / 編集

市原 雅大
撮影 / 取材 / 編集
紙面デザイン

取材協力

たてしな麓八様
aube beauty land 様
BAKERY Cafe WAKU 様

発行元

株式会社ワークスゼロ
info@works-zero.jp

まつもと OFFICE
長野県松本市平田東 1-3-1
MARUQ BASE 2F
☎ 0263-88-2460

すわ OFFICE
長野県諏訪郡下諏訪町
東赤砂 4644-2 Nビル 1F
☎ 0266-26-0130

http://works-zero.jp

ワークスゼロの LINE 窓口、ご存じですか？

- 1 トークで、メンテナンスの依頼が可能です。
時間を気にせず依頼ができ、
写真を撮って送れるのでとっても便利！



ライフラインに関わる緊急のご連絡は、
担当者へ直接ご連絡ください。

- 2 新しいお店の紹介・注目の不動産情報など、
ワークスゼロから
時々お知らせが届きます。

登録はこちらから



編集後記

おかげさまで11号も無事に
発刊することが出来ました。
このご時世に取材にご協力頂き
本当にありがとうございます。
何ができるかを日々考え皆様の
お役に立てるよう精進していきます！

市原

「いつも通り」
のありがたさを感じるこの頃、
皆さまいかがお過ごしでしょうか。
私たちにできることはなんだろう？
と頭を悩ませ、試行錯誤の日々です。
「こんなサービスがあったらいいのに」
というご意見、お待ちしております！

三ツ井